

 SEETEL

MOBILE CHARGER with Battery 540 kWh

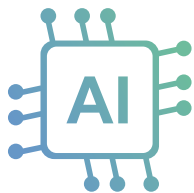


POWERED BY

**V O L V O
P E N T A**

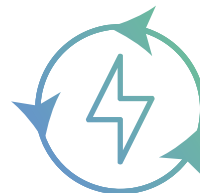
安全策略

我們的 EMS 透過先進軟體安全架構，提供全天候即時監控、AI 驅動的智能診斷，以及主動式自動風險預防機制，有效將系統故障風險降至最低，確保移動充電站在各種嚴苛工地環境下長期穩定運行。



AI 驅動診斷與預測性維護

AI 主動監測電壓波動、電流異常、溫度變化及絕緣電阻變化，在故障發生前即發出警示並執行矯正措施，有效預防問題發生。



自主故障檢測與自動復歸

即時電池電壓監控確保系統穩定運行。BMS (電池管理系統) 會自動調整電流輸出，防止過充與過放，維持電池健康與長效使用。



遠端監控與網路安全防護

操作人員可隨時隨地透過網頁控制台或行動 App 存取系統狀態，並遠端管理設備，實現便利且安全的全面掌控。



即時火災警報與緊急應變

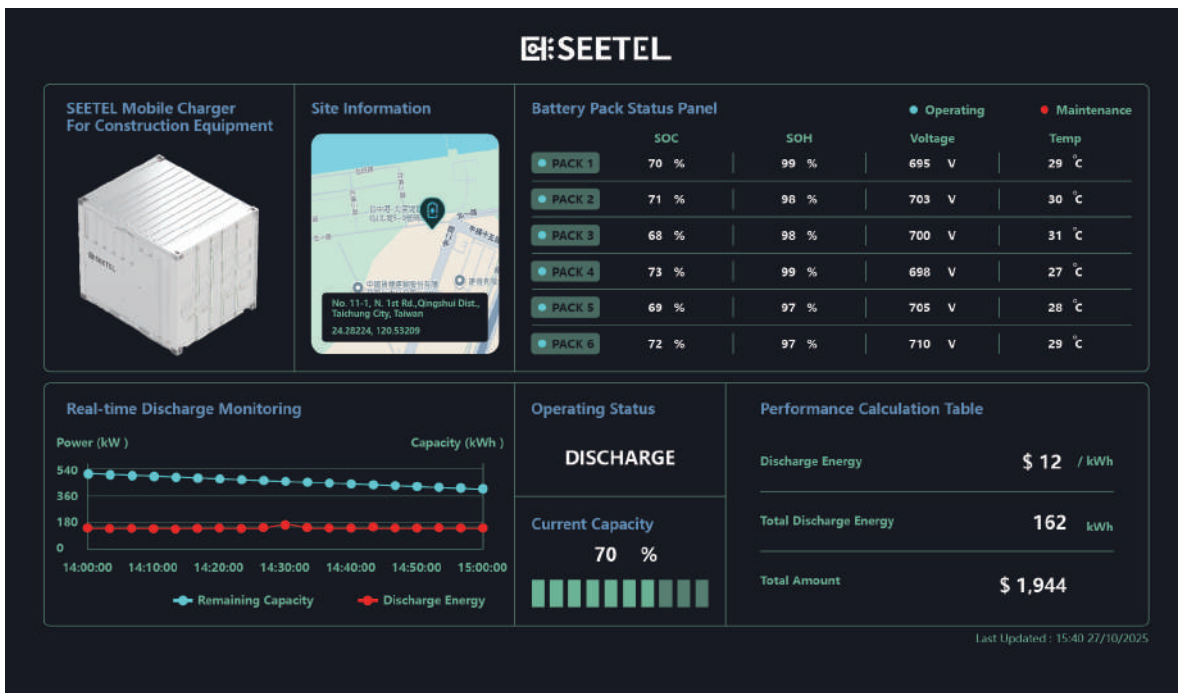
整合煙霧、熱感測與氣體感測器，實時偵測潛在火災風險，一旦異常立即觸發警報並啟動緊急應對機制，確保最高安全保障。

便攜且易於使用



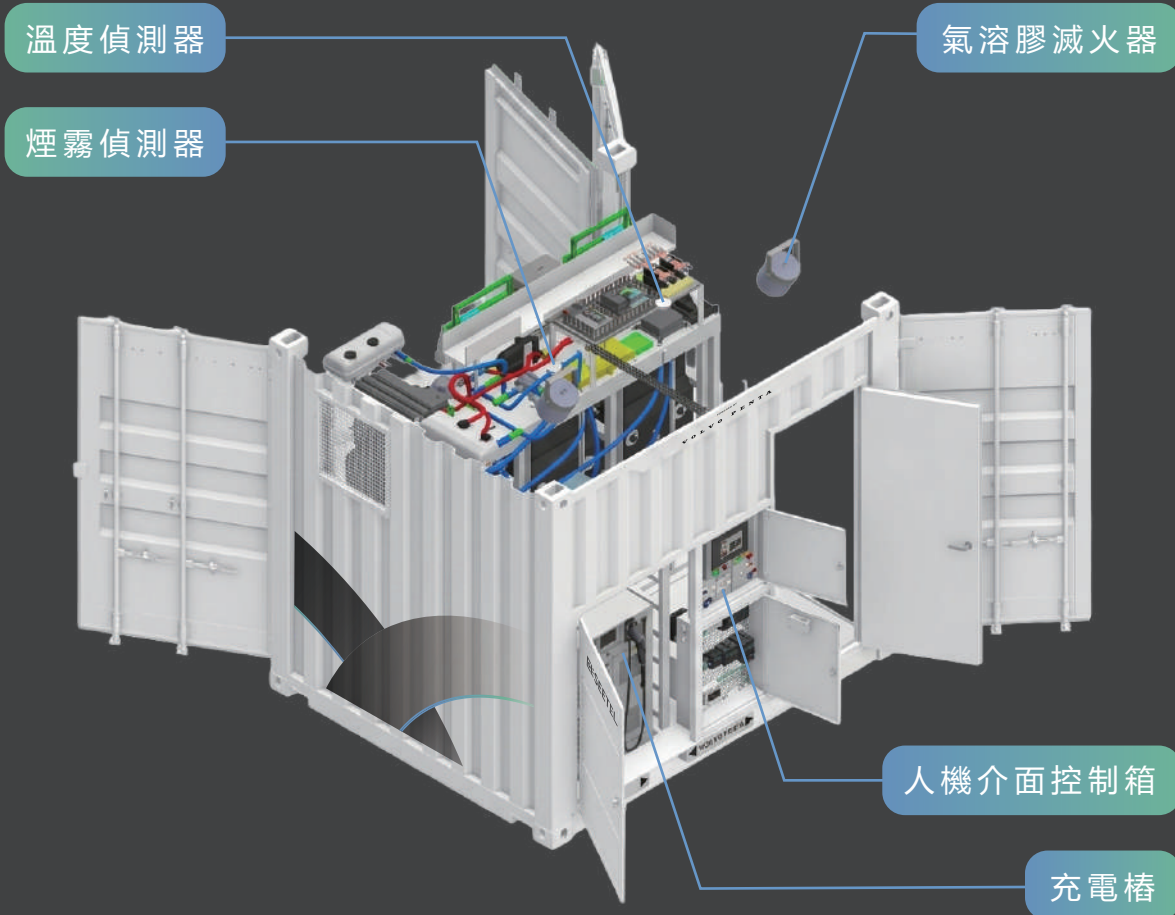
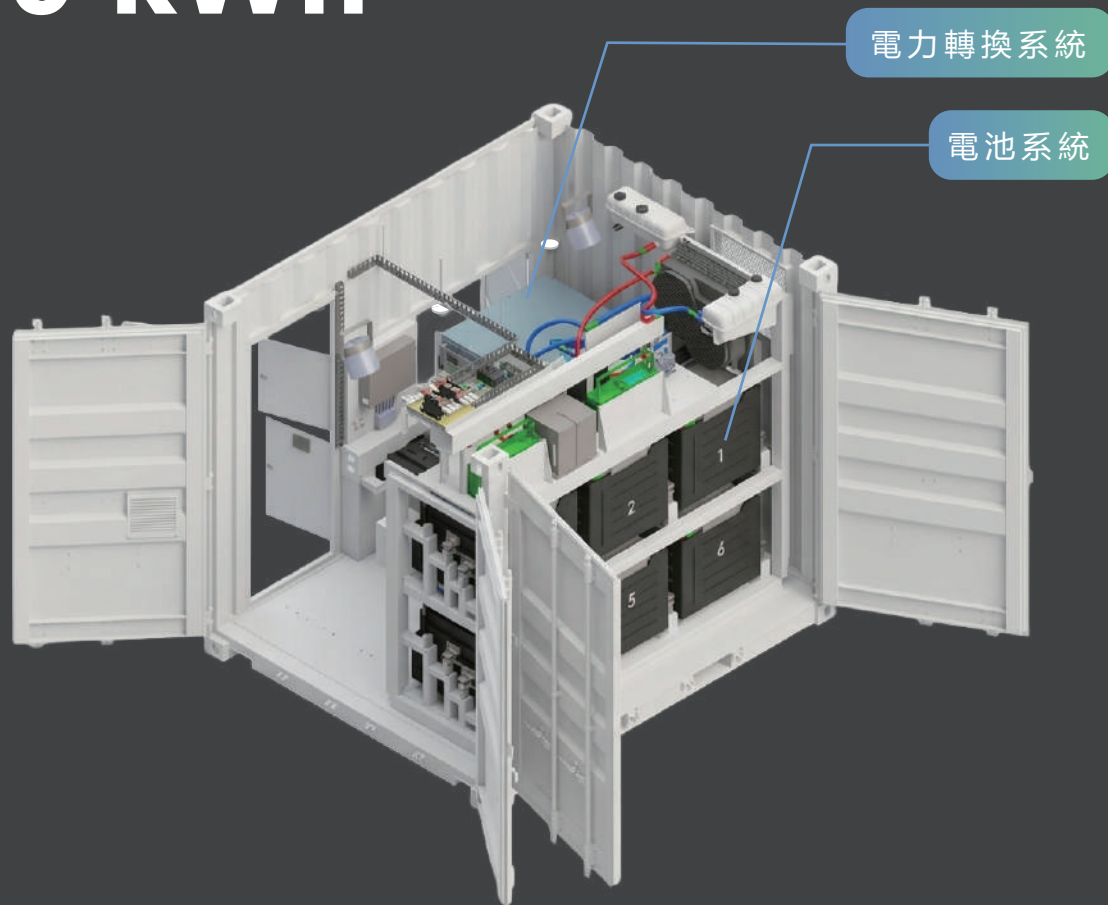
本產品具備高度便攜性、操作簡單，可為現場各種設備提供充電服務，從小型電動機械到其他現場用電設備皆能輕鬆應對，滿足多樣化施工需求。

智慧 EMS 迅捷應變



搭載先進能源管理系統 (EMS)，提供即時數據洞察與自適應學習能力，加速能源預測並以極高精準度優化電力調度，確保能源使用效率最大化。

540 kWh



系統規格

電池化學成分	NCA (鎳鈷鋁) - 圓柱型電芯
總安裝能量	540 kWh (90 kWh * 6)
額定容量	578.76 Ah
系統電壓 (最小/標準/最大)	500 V / 660 V / 750 V
連續充電倍率	0.5C
連續放電倍率	1C
工作溫度 (°C)	-20°C 至 +40°C
最高工作海拔	3,000 公尺
冷卻系統類型	壓縮機 (主動冷卻單元)
滅火系統	氣溶膠滅火器
交流輸入電壓	220V / 380V AC, 三相, 50-60Hz+15%
充電時間	約 7-8 小時 (90A, 410V, 三相)
輸入插頭類型	CEE 插頭 100A
尺寸 (長×寬×高)	3000 x 2400 x 2600 mm

充電器

最大功率	180 kW	效率	>94%
同時輸出	平衡分配	充電槍規格	CCS2

BESS 組件重量

電池*6	3,198 kg	電池架	470 kg
加熱器 BESS	5.7 kg	水箱	2.53 kg
控制單元 - HCPU-ECM4_BESS	1.9 kg	控制單元 - TGW3_BESS	1.2 kg
冷卻組件_BESS	50 kg	泵浦機組_BESS	3.2 kg
接線盒	1.27 kg	135 kW PCS	115 kg
EV 充電樁	240 kg	電源控制	20 kg
電力轉換系統架台	120 kg	人機介面	15 kg
DC-DC_BESS	14.9 kg		

容器

貨櫃重量	1450 kg
------	---------

總重量

5708.7 kg

Notice: 本文件並非最終規格。部分參數限制可能會變更 / 有所調整。

Power Your Success

